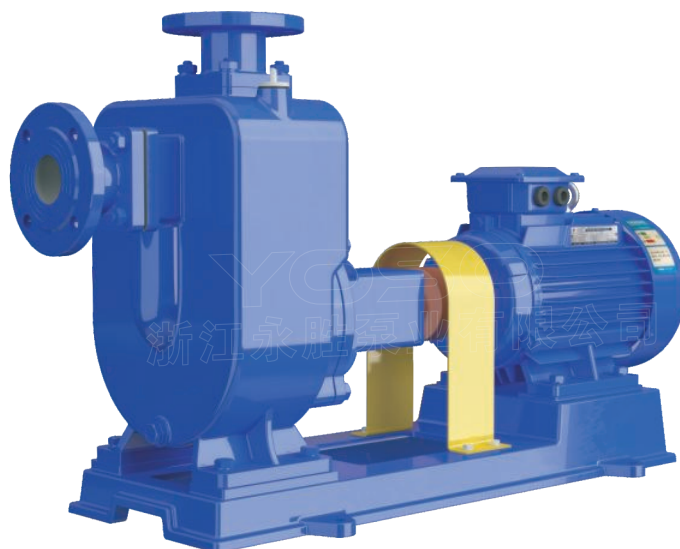
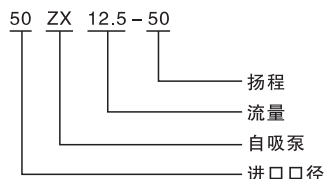


ZX

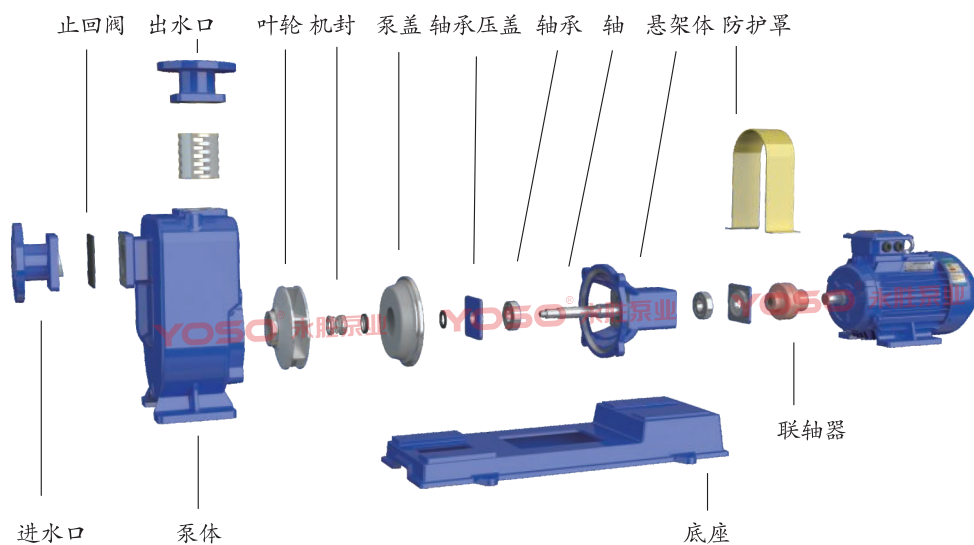
自吸式离心泵

型号意义 / MODEL EXPLANATION



产品特点 / PRODUCT FEATURES

- 气液混合自吸式设计，具有强自吸功能
- 泵体、叶轮和泵盖精密铸造一体成型
- 流道光滑、流道宽、效率高、汽蚀余量性能好。
- 轴联后拉式设计，无需拆卸管道，检修方便；
- 振动小，噪音低，运行平稳



产品概述 / GENERAL DESCRIPTION

ZX系列自吸式离心泵，是我公司融合国内外先进技术，将离心泵和自吸离心泵性能相结合，自行设计研发的强自吸的新型节能泵类产品，通过对吸液室、储液室的优化设计，确保排出来进口管路中的空气迅速引液，实现自吸的功能，该系列技术指标达到国内外同类产品先进水平，具有操作方便，运行稳定、维护容易、强自吸等特点，使用时管路中不需安装底阀，运行前泵体内有定量的引液即可。

ZX性能参数

型号	口径 (mm)		流量		扬程 (m)	吸程 (m)	转速 (r/min)	自吸性能 (min/5m)	功率 (kW)	机封型号
	进口	出口	(m³/h)	(L/s)						
25ZX3.2-20	25	25	3.2	0.9	20	6.5	2900	1.9	0.75	120-20
25ZX3.2-32	25	25	3.2	0.9	32	6.5	2900	1.8	1.5	120-25
32ZX3.2-50	32	32	3.2	0.9	50	6.5	2900	1.8	3	
40ZX6.3-20	40	32	6.3	1.8	20	6.5	2900	1.9	1.1	120-20
40ZX10-40	40	40	10	2.8	40	6.5	2900	1.5	4	120-25
40ZX12.5-50	40	40	12.5	3.5	50	6.5	2900	1.5	5.5	
50ZX15-12	50	40	15	4.2	12	6.5	2900	2.4	1.5	120-20
50ZX18-20	50	40	18	5	20	6.5	2900	1.9	2.2	
50ZX12.5-32	50	50	12.5	3.5	32	6.5	2900	1.5	3	120-25
50ZX20-30	50	50	20	5.6	30	6.5	2900	1.5	4	
50ZX14-35	50	50	14	3.9	35	6.5	2900	1.5	4	
50ZX10-40	50	50	10	2.8	40	6.5	2900	1.5	4	
50ZX12.5-50	50	50	12.5	3.5	50	6.5	2900	1.4	5.5	
50ZX15-60	50	50	15	4.2	60	6.5	2900	1.3	7.5	
50ZX20-75	50	50	20	5.6	75	6.5	2900	1.3	11	120-30
65ZX30-15	65	50	30	8.3	15	6.5	2900	2	3	120-25
65ZX25-32	65	50	25	6.9	32	6	2900	1.5	5.5	
65ZX25-50	65	50	25	6.9	50	6	2900	1.5	7.5	
65ZX25-75	65	50	25	5.6	75	6	2900	1.3	11	120-30
80ZX35-13	80	65	35	9.7	13	6	2900	3.4	3	120-25
80ZX43-17	80	65	43	12	17	6	2900	1.8	4	
80ZX40-22	80	65	40	11.1	22	6	2900	1.9	5.5	
80ZX50-32	80	65	50	13.9	32	6	2900	1.5	7.5	
80ZX60-55	80	65	60	16.7	55	6	2900	1.5	18.5	120-35
80ZX60-70	80	65	60	16.7	70	6	2900	1.2	22	
100ZX100-20	100	100	100	27.8	20	6	2900	1.8	11	120-30
100ZX100-40	100	100	100	27.8	40	6	2900	1.8	18.5	120-35
100ZX100-65	100	100	100	27.8	65	6	2900	1.8	30	
100ZX70-80	100	100	70	19.4	80	6	2900	1.8	30	
150ZX160-55	150	125	160	44.5	55	5	2900	1.8	45	120-45
150ZX150-80	150	125	150	44.4	80	5	2900	1.2	55	

ZW性能参数

型号	进口 mm	出口 mm	流量 (m³/h)	扬程 (m)	转速 (r/min)	功率 (kW)	汽蚀余量 (m)	允许通过异物 ^{m)}		压力控制范围 (MPa)	机封
								颗粒直径	纤维长度		
25ZW8-15	25	25	8	15	2900	1.5	3.5	15	120	0.8-0.18	120-25型
32ZW10-20	32	32	10	20	2900	2.2	3.5	20	150	0.15-0.25	
40ZW10-20	40	40	10	20	2900	2.2	3.5	25	230	0.1-0.18	
40ZW15-30	40	40	15	30	2900	3	3.5	25	230	0.24-0.32	
50ZW10-20	50	50	10	20	2900	2.2	3.5	30	250	0.15-0.25	
50ZW12-15	50	50	12	15	2900	2.2	3.5	30	250	0.1-0.18	
50ZW15-30	50	50	15	30	2900	3	3.5	30	250	0.24-0.32	
50ZW18-22	50	50	18	22	2900	3	3.5	30	250		
65ZW30-18	65	65	30	18	2900	4	3.5	40	380	0.13-0.20	120-35型
65ZW20-30	65	65	20	30	2900	5.5	3.5	40	380	0.24-0.32	
65ZW25-40	65	65	25	40	2900	7.5	3.5	40	380	0.32-0.42	
80ZW40-16	80	80	40	16	1450	4	3.5	50	400	0.1-0.18	
80ZW65-25	80	80	65	25	2900	7.5	3.5	50	400	0.15-0.25	
80ZW80-35	80	80	80	35	2900	15	3.5	50	400	0.24-0.37	
80ZW80-45	80	80	80	45	2900	22	3.5	50	400	0.38-0.48	
80ZW50-60	80	80	50	60	2900	22	3.5	50	400	0.55-0.65	
100ZW100-15	100	100	100	15	1450	7.5	4	60	500	0.1-0.18	120-40型
100ZW80-20	100	100	80	20	1450	7.5	4	60	500	0.15-0.25	
100ZW100-30	100	100	100	30	2900	22	4	60	500	0.24-0.32	
100ZW80-45	100	100	80	45	2900	30	4				
100ZW80-60	100	100	80	60	2900	37	4	60	500	0.55-0.65	
100ZW80-80	100	100	80	80	2900	45	4	60	500	0.75-0.82	
125ZW120-20	125	125	120	20	1450	15	4	80	750	0.13-0.55	120-45型
150ZW200-15	150	125	200	15	1450	15	4	80	750	0.1-0.18	
150ZW200-20	150	125	200	20	1450	22	4	80	750	0.15-0.25	
150ZW200-28	150	125	200	28	1450	30	4	80	750	0.23-0.30	
150ZW400-25	150	125	400	25	2900	55	4			120-45	
150ZW180-40	150	125	180	40	1450	55	4			120-45	
200ZW280-12	200	150	280	12	1450	22	4	120	1000	0.1-0.17	113-50型
200ZW300-18	200	150	300	18	1450	37	4	120	1000	0.13-0.20	
200ZW280-28	200	150	280	28	1450	55	4	120	1000	0.21-0.31	
200ZW300-25	200	150	300	25	1450	45	4				