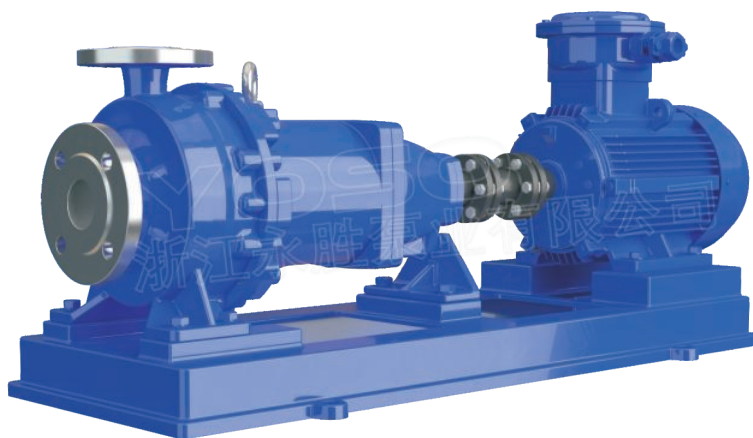
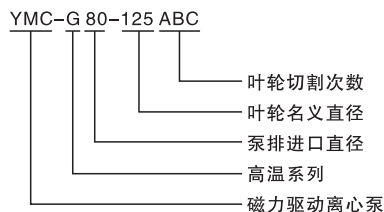


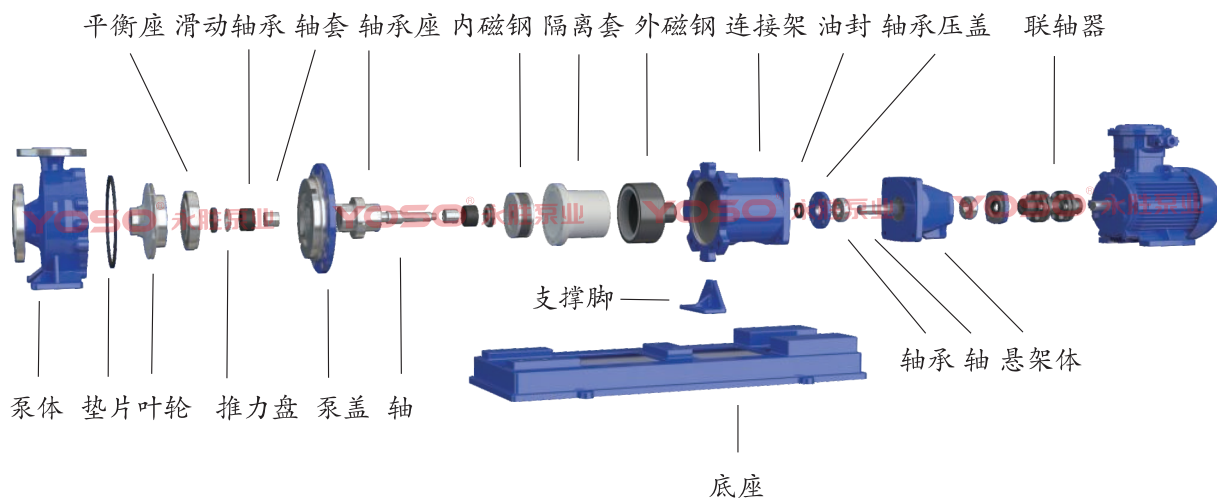
## YMC-G 高温磁力泵

### 型号意义 / MODEL EXPLANATION



### 产品特点 / PRODUCT FEATURES

- 整体结构设计耐高温，分体式设计，便于检修；
- 整机设计参照API685标准要求，与国际接轨；
- 工艺流体自冷却润滑传动部件，可配套冷却方案；
- 运转平稳，振动小、噪音低，使用寿命长；节省费用。



### 产品概述 / GENERAL DESCRIPTION

YMC-G系列分体式高温磁力驱动离心泵，是我公司在YMC系列磁力泵的基础上，集合了普通磁力泵和高温泵的特点，在结构和选材上进行了改进优化，磁铁、轴承、密封圈采用耐高温材质，针对特殊工况，可配套风冷或者水冷方案，使其适用于高温环境工作，保证了高温状态下泵运行的稳定性。

## 性能参数

序号	型号	流量 m³/h	扬程 m	效率 %	轴功率 kw	电机功率 kw	转速 r/min	汽蚀余量 m	进出口 mm
1	YMC-G32-125	2	22	20	0.57	1.5	2900	2.0	32-20
		3.2	20	29	0.60				
		3.8	18.5	28	0.68				
2	YMC-G32-160	1.9	34	15	1.17	2.2	2900	2.0	32-20
		3.2	32	26	1.07				
		3.8	29	25	1.20				
3	YMC-G40-100	3.8	13	27	0.50	1.5	2900	2.0	40-25
		6.3	12.5	38	0.56				
		7.5	11	38	0.59				
4	YMC-G40-125	3.8	22	37	0.62	2.2	2900	2.0	40-25
		6.3	20	47	0.73				
		7.5	18.5	45	0.84				
5	YMC-G40-160	3.8	34	24	1.47	3	2900	2.0	40-25
		6.3	32	35	1.57				
		7.5	29	34	1.74				
6	YMC-G40-200	3.8	52.5	18	3.02	5.5	2900	2.0	40-25
		6.3	50	29	2.96				
		7.5	48	30	3.27				
7	YMC-G50-100	7.5	13	39	0.68	2.2	2900	2.0	50-32
		12.5	12.5	48	0.89				
		15	11	47	0.96				
8	YMC-G50-125	7.5	22	36	1.25	3	2900	2.0	50-32
		12.5	20	45	1.51				
		15	18.5	43	1.76				
9	YMC-G50-160	7.5	34	29	2.40	4	2900	2.0	50-32
		12.5	32	42	2.60				
		15	29	46	2.58				
10	YMC-G50-200	7.5	52.5	23	4.67	7.5	2900	2.0	50-32
		12.5	50	34	5.01				
		15	48	37	5.30				
11	YMC-G50-250	7.5	82	18	9.31	18.5	2900	2.0	50-32
		12.5	80	28	9.73				
		15	78.5	30	10.70				
12	YMC-G65-125	15	22	39	2.31	4	2900	2.5	65-50
		25	20	54	2.52				
		30	18.5	55	2.75				

## 性能参数

序号	型号	流量 m³/h	扬程 m	效率 %	轴功率 kw	电机功率 kw	转速 r/min	汽蚀余量 m	进出口 mm
13	YMC-G65-160	15	34	31	4.48	7.5	2900	2.5	65-50
		25	32	44	4.95				
		30	29.5	46	5.24				
14	YMC-G65-200	15	53	31	6.99	15	2900	2.5	65-40
		25	50	42	8.11				
		30	47	43	8.94				
15	YMC-G65-250	15	82	29	11.56	22	2900	2.5	65-40
		25	80	40	13.63				
		30	78.5	44	14.58				
16	YMC-G80-125	30	22.5	49	3.75	7.5	2900	2.5	80-65
		50	20	58	4.70				
		60	18	56	5.26				
17	YMC-G80-160	30	34	44	6.32	15	2900	2.5	80-65
		50	32	54	8.07				
		60	29	52	9.12				
18	YMC-G80-200	30	53	42	10.32	18.5	2900	2.5	80-50
		50	50	52	13.10				
		60	47	51	15.07				
19	YMC-G80-250	30	84	39	17.61	30	2900	2.5	80-50
		50	80	49	22.24				
		60	75	50	24.53				
20	YMC-G100-125	60	23	45	8.36	15	2900	2.5	100-80
		100	20	59	9.24				
		120	16.5	55	9.81				
21	YMC-G100-160	60	35	44	13.01	18.5	2900	2.5	100-80
		100	32	57	15.30				
		120	28	57	16.06				
22	YMC-G100-200	60	54	47	18.79	30	2900	2.5	100-65
		100	50	56	24.33				
		120	47	55	27.94				
23	YMC-G100-250	60	86	42	33.48	55	2900	2.5	100-65
		100	80	52	41.92				
		120	74.5	51	47.77				