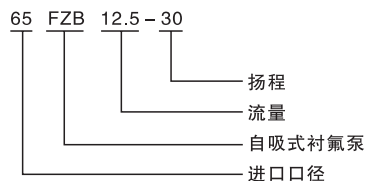


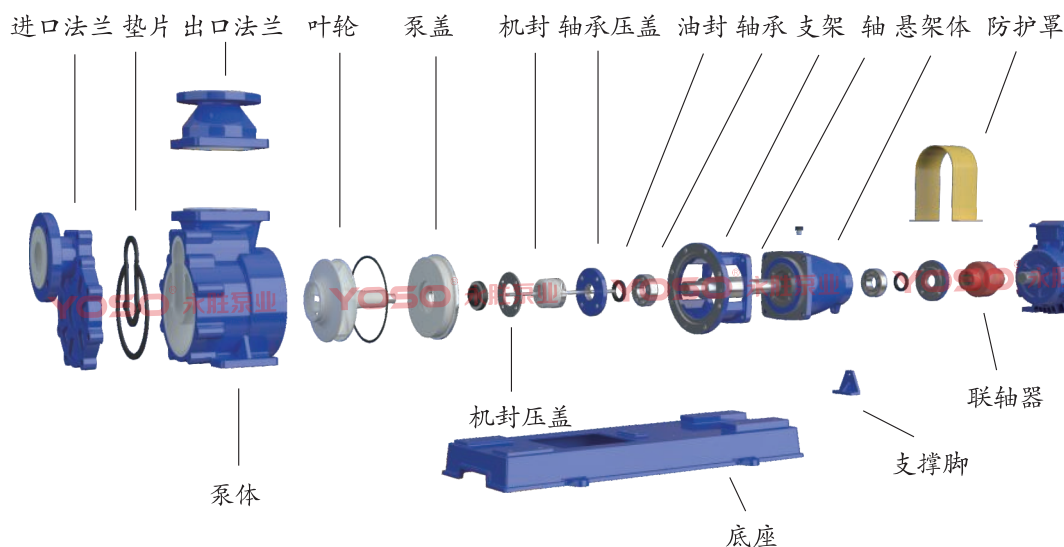
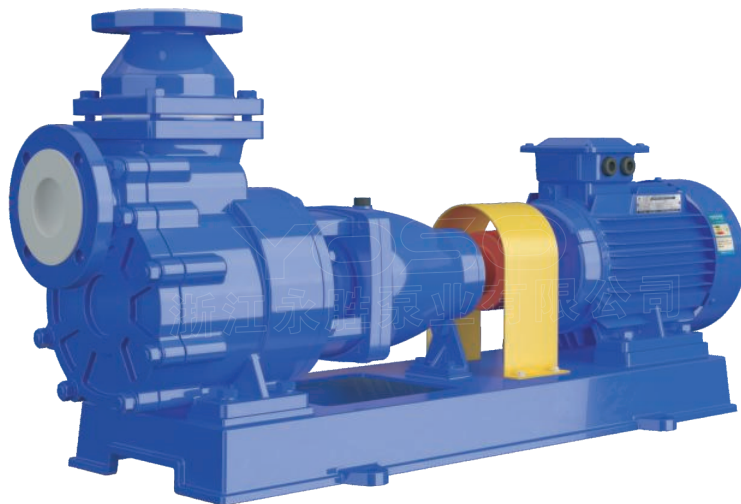
FZB 自吸式衬氟离心泵

型号意义 / MODEL EXPLANATION



产品特点 / PRODUCT FEATURES

- 气液分离快，自吸时间短，吸程高
- 耐腐蚀、耐酸碱、全密封、无泄漏、无污染
- 流道优化设计，流道光洁，效率提升
- 工作时间长，效率高，噪音低、振动小



产品概述 / GENERAL DESCRIPTION

FZB系列自吸式衬氟离心泵，泵体采用金属外壳内衬全氟乙丙烯（F46）材质，泵盖、叶轮和轴套均采用金属镶嵌件外包氟塑料整体烧结压制成型，能有效抗腐蚀、耐酸、耐碱等特点，密封安全、可靠、使用寿命长，常规采用闭式叶轮，针对特殊工况可以配半开式叶轮使用。轴承箱经设计优化了滚动轴承的跨距，减小了轴向长度，增加了泵运转的稳定性。是新一代的流体输送防腐蚀理想产品。

性能参数

序号	型号	流量 m³/h	扬程 m	效率 %	进口 mm	出口 mm	汽蚀余量 m	功率 kw	自吸高度 m	自吸时间 s	整机重量 kg
1	25FZB-20	1	23	20	25	25	3.0	1.5	1.5	150	65
		1.6	20								
		2	19								
2	32FZB-20	1.6	23	30	32	25	3.0	2.2	1.5	150	70
		3.2	20								
		4.5	18								
3	40FZB-20	5	22	42	40	32	3.0	2.2	3	150	70
		6.3	20								
		7	18								
4	40FZB-30	5	32	48	40	32	3.0	4	3	150	70
		6.3	30								
		7	28								
5	50FZB-20	10	22	42	50	40	3.0	2.2/30	5	150	120
		12.5	20								
		15	18								
6	50FZB-30	10	33	48	50	32	3.5	4	3	180	160
		12.5	30								
		15	25								
7	50FZB-45	10	47	35	50	32	3.5	7.5	3	200	210
		12.5	45								
		15	40								
8	65FZB-20	15	22	58	65	50	4.0	4	3	180	180
		25	20								
		30	18								
9	65FZB-30	15	32	55	65	50	4.0	7.5	3	180	210
		25	30								
		30	25								
10	65FZB-45	15	47	42	65	40	4.0	11	3	200	300
		25	45								
		30	40								
11	80FZB-20	35	22	60	80	65	4.5	5.5	3	200	240
		50	20								
		60	18								
12	80FZB-30	35	33	58	80	65	4.5	11	3	180	284
		50	30								
		60	25								
13	80FZB-45	35	47	53	80	65	4.5	15	3	200	330
		50	45								
		60	40								
14	100FZB-20	80	22	65	100	80	5.0	11	3	250	280
		100	20								
		110	18								
15	100FZB-30	60	35	48	100	80	6.0	18.5	3	250	300
		100	30								
		110	28								
16	100FZB-45	80	47	55	100	80	5.0	30	3	200	500
		100	45								
		110	38								